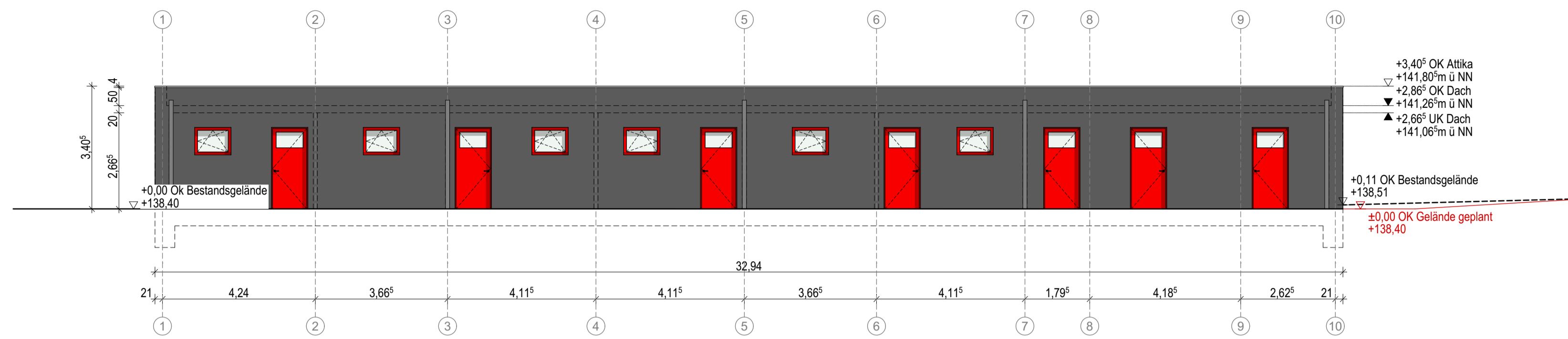
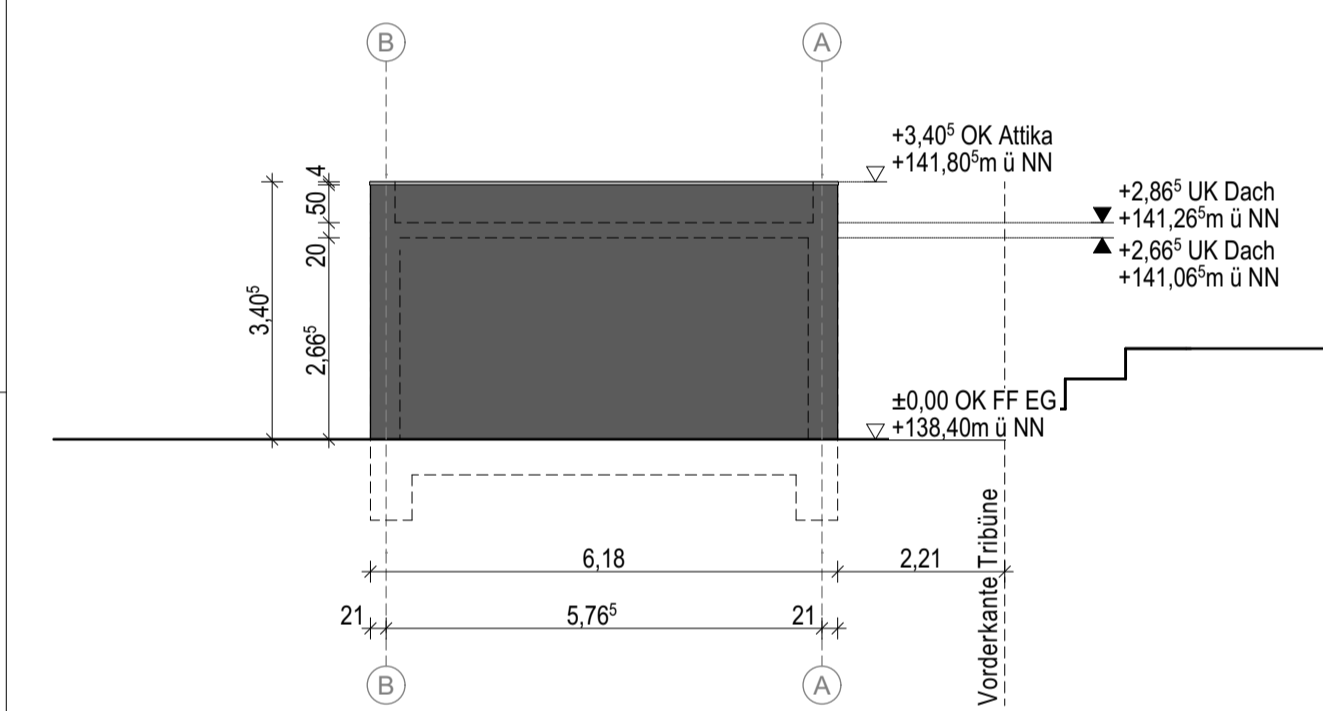


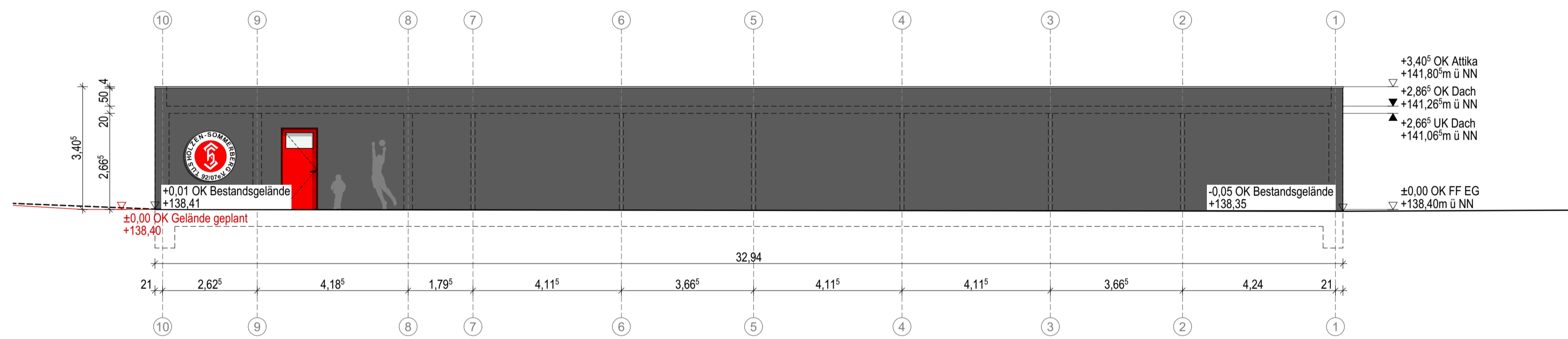
Ansicht Nord



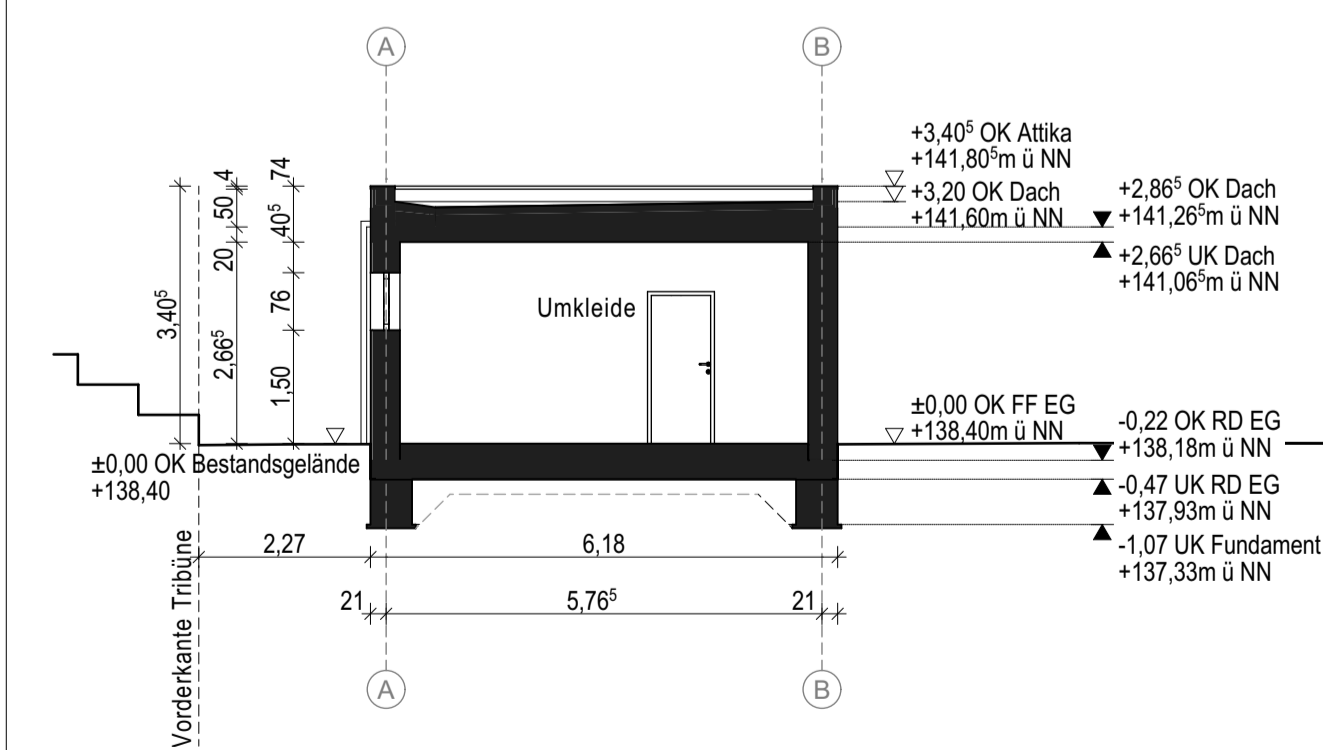
Ansicht Ost



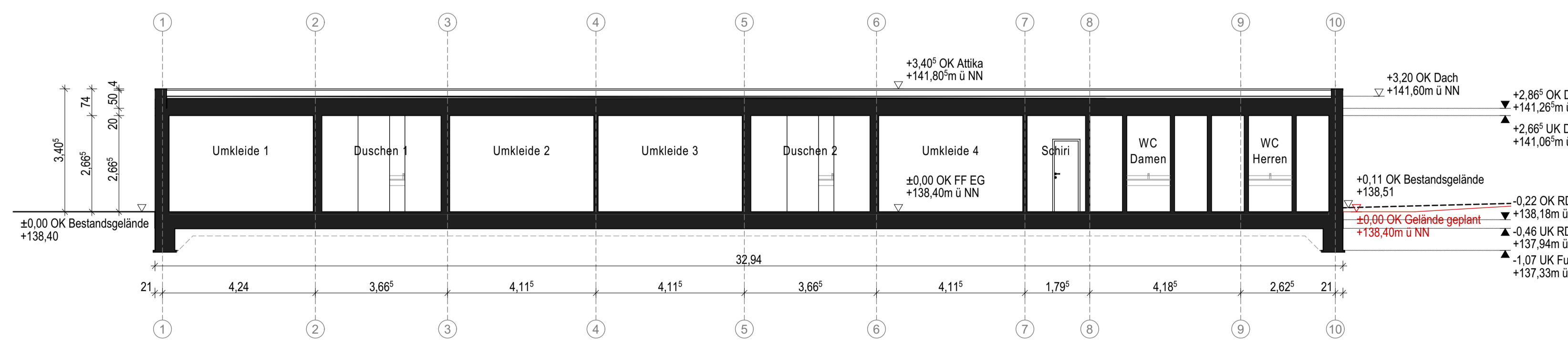
Ansicht Süd



Ansicht West



Schnitt A



Schnitt B

BEMERKUNGEN

- Alle Maße und Angaben sind durch die ausführende Firma eigenverantwortlich vor Ort zu prüfen!
- Alle Architektenpläne gelten nur in Verbindung mit den letztgültigen Statik- und Haustechnikplänen dem gültigen Brandschutzkonzept, dem Bauteilkatalog des Bauphysikers und dem Bodengutachten!
- Alle Unstimmigkeiten sind unverzüglich der Bauleitung, dem Architekten oder dem Fachplaner zu melden!
- Alle brandschutztechnischen Anforderungen an Bauteile, z.B. Decken, Wände, Trennwände, Schächte, Türen, Tore, Verglasungen sind vor der Ausführung mit dem letztgültigen Brandschutzkonzept abzugleichen.
- Sämtliche Wand- und Deckendurchbrüche sind entsprechend den Brandschutzanforderungen zu schließen.
- Die Angaben der Tür- und Fensterhöhen beziehen sich auf OKFF des jeweiligen Geschosses.

LEGENDE

KÜRZEL

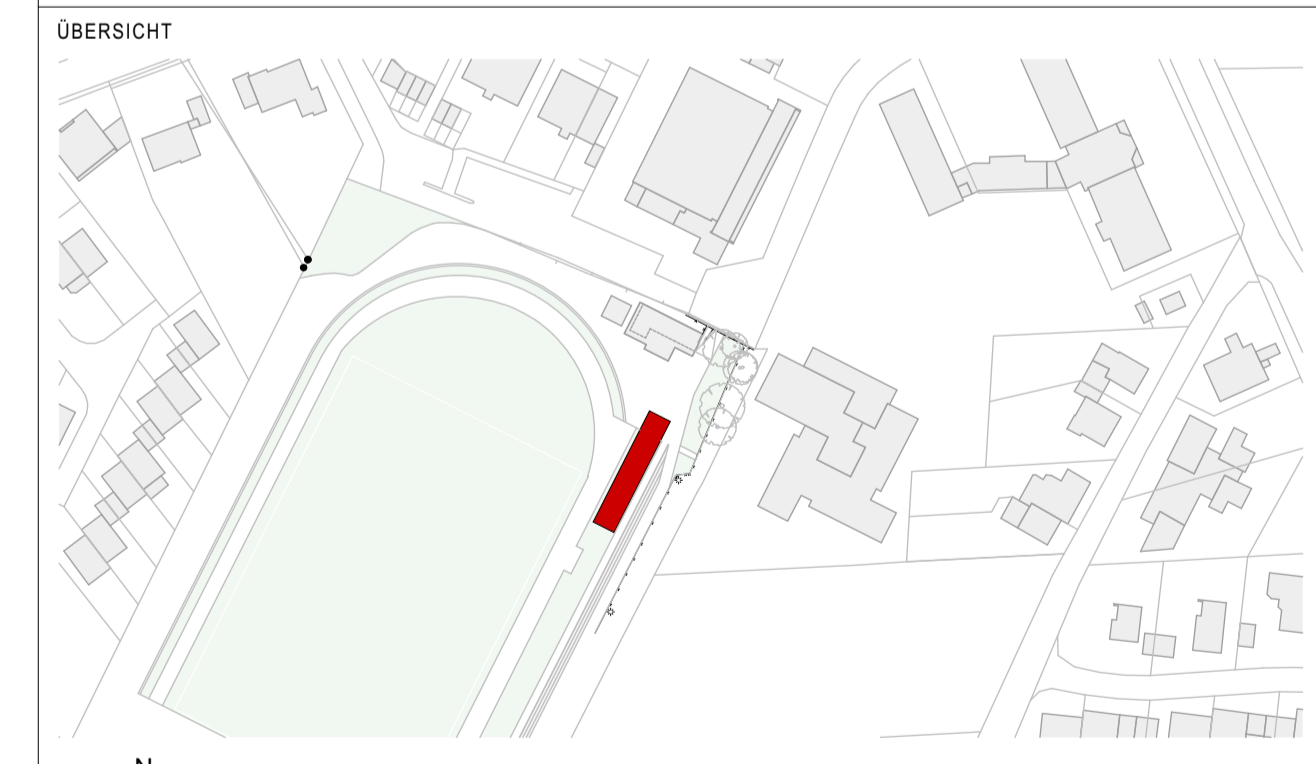
GK Gipskarton	BD Bodendurchbruch	A Anstrich
RK Raffstorekasten	DD Deckendurchbruch	P/A Putz + Anstrich
HK Heizkörper	WD Wanddurchbruch	MW Mauerwerk
BE Bodeneinlauf	WS Wandschlitz	WA Wärmedämmung + Anstrich
BK Bodenkanal	KD Kanaldeckel	SB Sichtbeton
FT Fertigteil	KS Kanalsohle	SP/A Spachtel + Anstrich
LH Lichte Höhe	SW Fallrohr Schmutzwasser	GK/A Gipskarton + Anstrich
UZ Unterzug	RR Fallrohr Regenwasser	FL Fliesen
ÜZ Überzug	BRH Brüstungshöhe	WDVS Wärmedämmverbundsystem
VK Vorderkante	UZ B/H Unterzug Breite / Höhe	
F30/60/90 Feuerwiderstand	ÜZ B/H Überzug Breite / Höhe	
T30/90 T30/90 Tür	OKF Oberkante Fertig	
RS Tür rauchdicht-selbstschließend	UKF Unterkante Fertig	
DS dichtschießende Tür	OKR Oberkante Roh	
G30/60/90 Verglasung	UKR Unterkante Roh	
	OKFF Oberkante Fertigfußboden	
	OKRB Oberkante Rohboden	

ÄNDERUNGSINHALT	GEZ.	DATUM	INDEX

PLAN-NR. Verlasser-LPH-BauT-Planart-Ebene-Ild Nr.-Index-Status
AR-4-XX-XX-AL-001-_-

MASZSTAB PLANINHALT
1:100 Genehmigungsplanning Ansichten & Schnitte

PROJEKT-NR. PROJEKT STANDORT
2014 Neubau Umkleidegebäude TuS Holzen-Sommerberg Heinrich-Pieper-Straße 2A 44267 Dortmund



Alle Höhenmaße beziehen sich auf OKFF ±0.00 = 138,40 m ü NN

BAUHERR
TuS Holzen-Sommerberg 92/07 e.V.
 Holunderweg 1
 44267 Dortmund

UNTERSCHRIFT

SHA SCHEFFLER HELBICH ARCHITEKTEN
 PhoenixWERK
 Phoenixplatz 3
 44263 Dortmund
 Ruf 0231 44 20 20-0
 Fax 0231 44 20 20 10
 info@sha.de

DATUM PLANERSTELLUNG
30.09.21

PLANERSTELLER
SST